

# Xiaomi Yeelight stoní lampa

## uživatelská příručka



XIAOmi-store.cz

© 2016

## **Bezpečnostní pokyny:**

- Lampa smí být používána pouze v suchých, uzavřených vnitřních prostorách a při pokojové teplotě.
- Za všech okolností zabraňte styku s vodou a jinými kapalinami a vlhkostí.
- Jakékoliv zásahy do konstrukce výrobku, jeho pozměňování, výměna komponentů apod. je zakázáno!
- Zkontrolujte, zda údaj na typovém štítku odpovídá napětí ve Vaší el. síti. Nikdy se nepokoušejte provozovat lampu s jiným napětím.
- Nikdy lampu nepoužívejte, pokud má poškozený napájecí přívod nebo vidlici, pokud nepracuje správně, upadla na zem a poškodila se. V takových případech se obraťte na odborníka.
- Vidlici napájecího přívodu nezasunujte do el. zásuvky a nevytahujte z el. zásuvky mokřýma rukama. Nikdy netahejte za přívodní kabel, ale za vidlici.
- Nevystavujte výrobek extrémním teplotám, silným vibracím, silnému mechanickému namáhání, přímým slunečním paprskům a vlhkosti. Lampa by se mohla poškodit.
- Lampu nikdy nenamáčejte do vody, nestavte ji do blízkosti nádob s vodou, ani s vodou nemanipulujte v její blízkosti – nebezpečí úrazu el. proudem a vzniku požáru!
- Pokud se voda přeci jen do přístroje dostane, vypněte přívod proudu a teprve potom odpojte vidlici napájecího přívodu z el. zásuvky. Příklad již nepoužívejte a obraťte se na odborníka.
- Nestavějte lampu na nestabilní nebo pohyblivý povrch, kde hrozí její převržení. Lampu umístěte na stabilní pevnou podložku, tak aby se nemohla převrátit

a spadnout. Nikdy neumísťujte lampu do blízkosti hořlavých nebo snadno vznětlivých materiálů (např. záclony apod.).

- Nepoužívejte lampu v prostředí s vysokým výskytem prachu, hořlavých plynů apod.
- Dbejte na to, aby napájecí přívod nepřišel do styku s ostrými nebo horkými předměty, otevřeným plamenem nebo vodou.
- Nedoporučujeme používání prodlužovacích kabelů. Je-li jejich použití nezbytné, pak používejte pouze prodlužovací kabely, které nejsou poškozené a vyhovují platným normám.
- Před jakoukoliv manipulací s lampou nebo údržbou, vždy odpojte vidlici přívodního kabelu ze zásuvky.
- Pokud si nejste jisti obsluhou lampy a nenašly jste informace v tomto návodu, kontaktujte nás na e-mail [info@xiaomi-store.cz](mailto:info@xiaomi-store.cz) , případně na webu [www.xiaomi-store.cz](http://www.xiaomi-store.cz).

## **Základní parametry:**

- Hmotnost: 680 g
- Podporované systémy: iOS 8.0 a vyšší, Android 4.3 a vyšší
- Průměr: 100 mm
- Výška: 221 mm
- Rozsah barevné teploty: 1 700 - 6 500 K
- Výkon: 10 W
- Vstupní parametry: 100 - 240 V ~ 50 / 60 Hz 0,5 A
- Životnost: 20 000 hodin

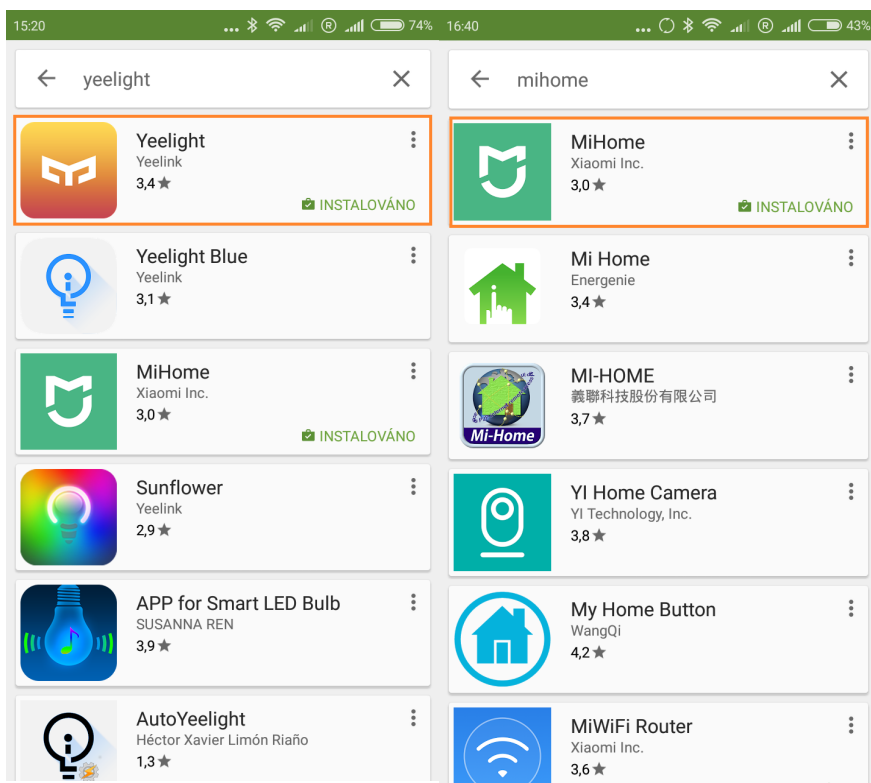
# Návod k použití:

## Instalace

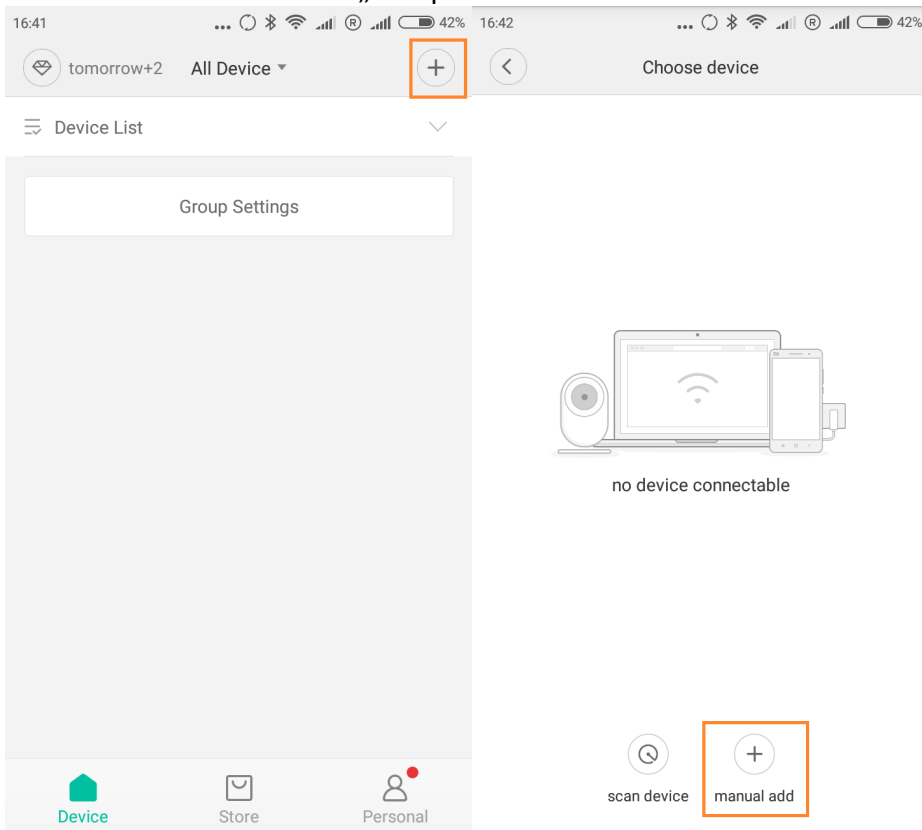
- Umístěte lampu na suché rovné místo
- Zapojte lampu do zásuvky, pokud je potřeba použijte prodlužovací kabel (použitý prodlužovacíkabel by měl být nepoškozený a vyhovovat platným normám)

## Začínáme

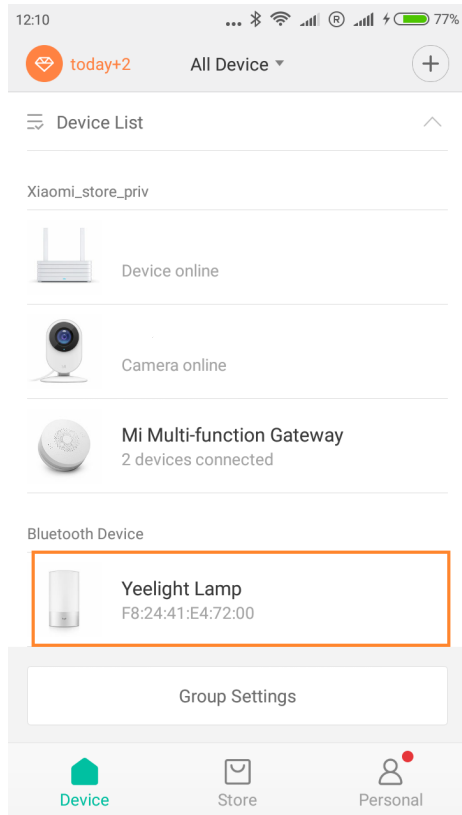
- Pro ovládání žárovky přes telefon si musíte stáhnout aplikaci Yeelight nebo MiHome
- Aplikaci Yeelight / MiHome naleznete v obchodě Google Play obchodě



- Po instalaci aplikace je nutné do aplikace Yeelight stolní lampu přidat – v aplikaci MiHome lampu přidáte kliknutím na „+“ v pravém horním rohu

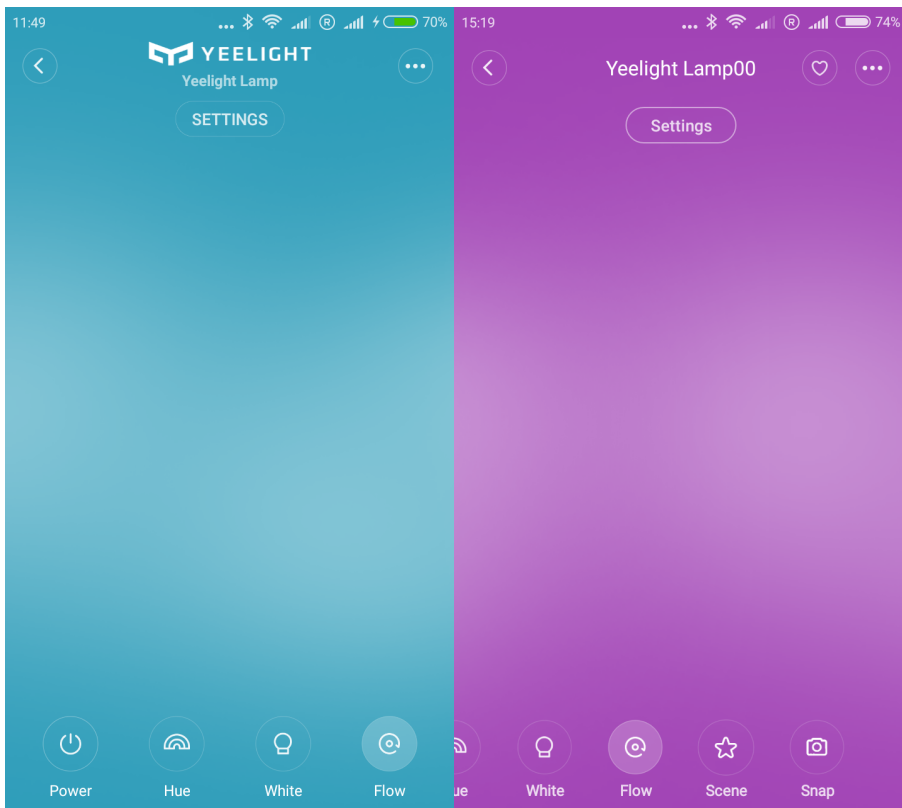


- Pokud aplikace nenalezne lampu sama, zvolte možnost „manual add“ a vyberte Yeelight bedside lamp ze seznamu (pro přidání a spárování lampy musíte mít zapnuté bluetooth)
- Po úspěšném přidání lampy se Vám lampa zobrazí v seznamu zařízení



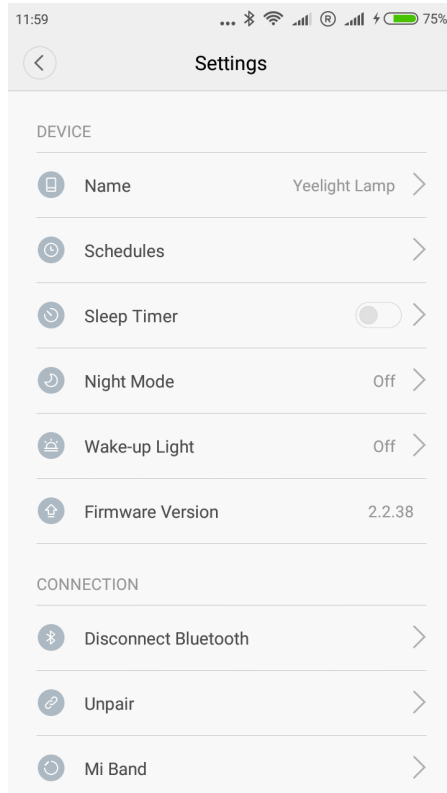
## Ovládání

- **Pomocí telefonu**
  - Pro ovládání spusťte aplikaci MiHome / Yeelight
  - Vyberte možnost Yeelight lamp
  - Zobrazí se Vám ovládací pole



- Možnosti „Hue“, „White“ a „Flow“ - slouží pro výběr barvy, Hue – znamená odstín, neboli měnění odstínů jedné barvy, White – bílá, pustí bílé světlo a Flow – neboli tok je postupné měnění barev z celé barevné škály
- Možnost Power – zapnout / vypnout lampu
- Další možností je Settings – zde si můžete nastavit barvu světla
- Posouváním prstů nahoru a dolů se mění jas světla
- Posouváním prstů doleva doprava se mění rychlost změny barev, u bílé barvy vybíráte teplotu bílé barvy

- Položkou vpravo nahoře (tři tečky) se dostanete do menu



- V menu můžete nastavit přesný čas zapnutí/ vypnutí lampy („Schedules“), za jak dlouho se má lampa vypnout („sleep timer“), noční mód („night mode“), probouzení světlo („wake-up light“) nebo přejmenovat lampu



## ● Přímá na lampě



Přepnutí světelného režimu



Upravení jasu



Změna barvy



Zapnutí / Vypnutí

- Pomocí prostředního tlačítka lampu zapnete/vypnete
- Menším tlačítkem měníte světelný režim, tedy přepínáte mezi „Flow“, „White“ a „Hue“
- Společným stlačením menšího tlačítka a kroužením po okraji lampy dochází ke změně barvy
- Samostatným kroužením po okraji lampy přidáváte nebo ubíráte jas

## Technická podpora

- V případě technických problémů a dotazů nás kontaktujte na e-mail [info@xiaomi-store.cz](mailto:info@xiaomi-store.cz) , případně na webu [www.xiaomi-store.cz](http://www.xiaomi-store.cz)

**XIAOMI**-store.cz